



Domenica 17 Giugno 2012

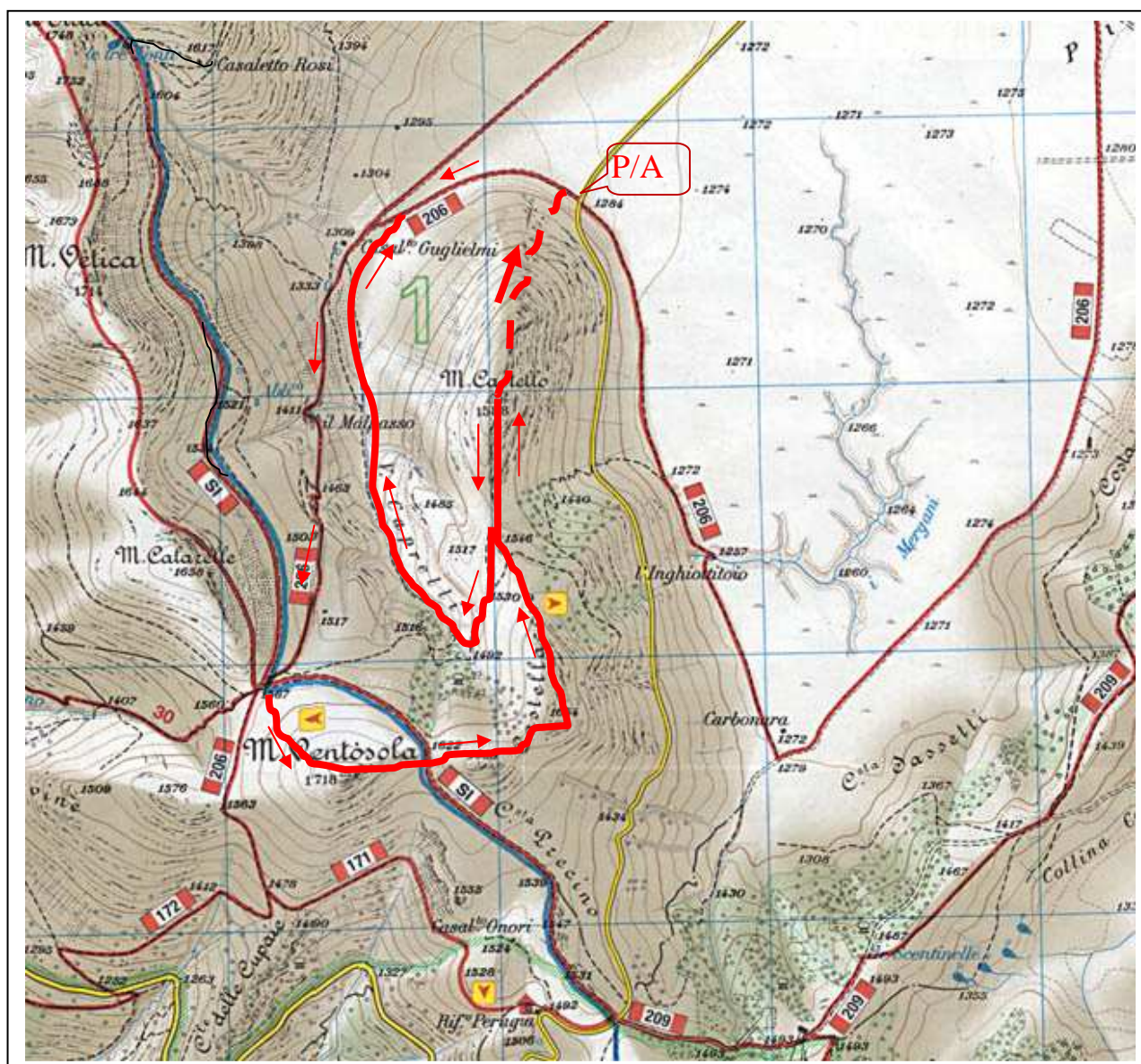
Monti Sibillini: anello del Monte Ventosola

Dislivello complessivo 500 m difficoltà E ore 4,30 (soste escluse)

Raduno: Jesi Porta Valle ore 7,15

Partenza ore 7,30 Auto proprie. Pranzo al sacco.

Accompagnatore: Angelo Romagnoli



Escursione senza particolari difficoltà, molto panoramica. Si lasciano le auto all'inizio della salita che dal Piano Grande porta verso il rifugio Perugia per seguire un comodo sentiero che si dirige verso il casale Guglielmi, salendo verso la sella tra il Monte Ventosola e le Calarelle. Di qui si sale alla cima del Ventosola.

Si scende in direzione della sella tra il Ventosola e il Castellaccio per seguire, quindi, la linea di cresta che conduce al M. Castello. Raggiunta la cima si può discendere direttamente al parcheggio (linea tratteggiata) seguendo in discesa la cresta (itinerario consigliato ai più esperti), oppure per un percorso più semplice, si torna indietro fino alla sella tra Castello e Castellaccio per percorrere il sentiero che scende nella valle Capretti e, costeggiando il fianco del M. Castello, raggiunge il parcheggio.